

MEDITE bietet mit BD PrepStain™ das einzige, von der FDA zugelassene, voll integrierte System:

■ Entnahme mit dem BD SurePath™ Testkit



Das **BD SurePath™**-Verfahren bringt mehr Gewissheit bei der Früherkennung von Zervixkarzinomen.

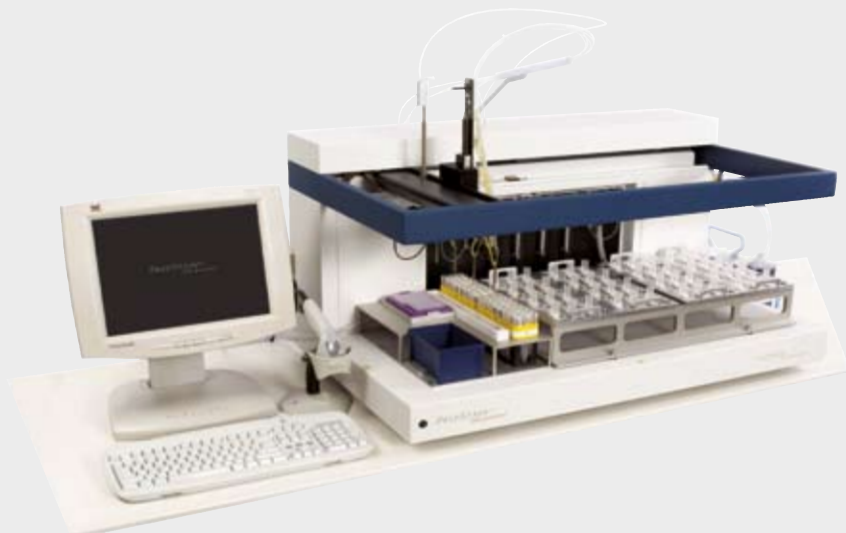
- Gründliche Abstrichtechnik
- Neuartige Probenaufbereitung
- Sichere Diagnostik

■ Vorbereitung mit dem BD PrepMate™ Automated Processor

- Einzigartiges Zellanreicherungsverfahren
- Erheblich reduzierte Pap 0 und eingeschränkt beurteilbare Präparate
- Erhalt der Zellmorphologie durch schonende Äthanol-Fixierung

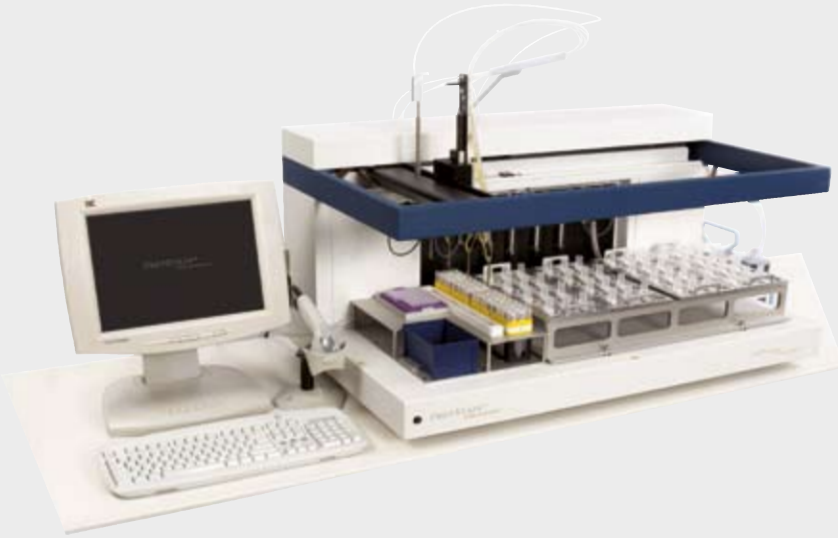


■ Präparieren und Färben mit dem BD PrepStain™ Slide Processor System



- Herstellung und Färbung von 48 Proben pro Durchlauf
- Keine Verschleppung durch Einzelfärbung
- Produktivitätssteigerung durch Automation

■ Automatisierte Probenaufbereitung mit BD PrepMate™ und BD PrepStain™



BD PrepStain™ Slide Processor

zur gleichzeitigen Herstellung und Färbung
von 48 Monolayerpräparaten.



BD PrepMate™ Automated Processor

Präparationsautomat zur automatischen
Bearbeitung der Einsendegefäße.

■ Präparate herstellen und färben mit dem BD PrepStain™-System bedeutet:

- 100 % des entnommenen Materials stehen für die Herstellung des **BD SurePath™** Präparates zur Verfügung
- Durch einen patentierten Zellanreicherungsprozess werden störende Beimengungen (Blut, Schleim, Entzündungszellen) aus der Probe entfernt
- Es entsteht ein qualitativ hochwertiges, überlagerungsfreies Zellbild
- Eine signifikante Qualitätssteigerung: die PAP 0 (unsat) Rate und die Anzahl der eingeschränkt beurteilbaren Präparate wird bedeutend reduziert
- Eine verbesserte Sensitivität, eine Erhöhung der Produktivität und die Möglichkeit, das Restmaterial für weitere Untersuchungsmethoden zu verwenden (Virustypisierung, molekularpathologische Marker oder DNA-Zytometrie)
- Keine Verschleppung von Zellen durch Einzelpräparatfärbung
- Optimale Sicherheit für den Laborarzt, den Gynäkologen und die Patientin

■ Elemente des BD PrepStain™-Systems



Teilautomatische Methode zur Dünnschichtpräparation mit BD PrepMate™

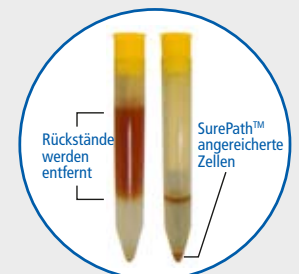


Vollautomatische Methode zur Dünnschichtpräparation und Färbung mit BD PrepMate™ und dem BD PrepStain™ Slide Processor

■ Schonende Aufbereitung der Zellen durch die Dichtegradientenisolierung:

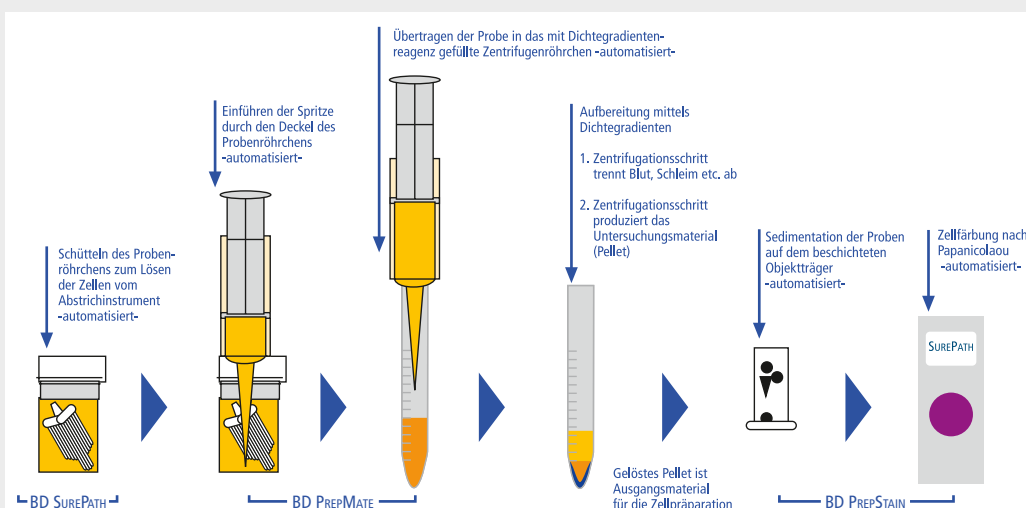
- Erhöht die Nachweisquote mittlerer bis schwerer Dysplasien um 64,4 %¹
- Erhöht die Findungsrate geringer Dysplasien um 107,2 %
- Senkt die Quote technisch mangelhafter Abstriche um 58,4 %

Treffsicherheit, die die diagnostische Aussage der Zervixzytologie deutlich erhöht.



Saubere Probe

■ Das BD PrepStain™-Zellanreicherungs-Verfahren



Der BD SurePath™ Pap Test



BD SurePath™ ist der einzige heute erhältliche Pap-Test mit einer um **64,4 % verbesserten Detektion von HSIL+2¹**

- Einfache Verwendung in der Praxis
- Sicherer, kostengünstiger Versand
- 100 % der entnommenen Zellen gelangen ins Labor
- Verbesserte Repräsentativität
- Höhere Sensitivität



Erkennung

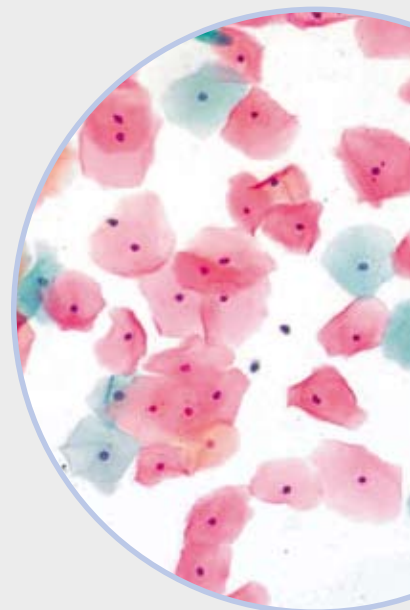
Gewinnen Sie das maximale Probenmaterial - bei jedem Test!

- Der bekannte und bewährte flüssigkeitsbasierte Pap-Abstrich ist jetzt noch einfacher in der Anwendung. Sie haben jetzt die Wahl, denn Sie können den Abstrich mit einem Bürstchen oder einer Kombination aus Bürstchen und Kunststoffspatel durchführen.
- Mit der einzigartigen Abstrichmethode von **BD SurePath™** können Sie sich darauf verlassen, dass bei jedem Test 100% der entnommenen Zellen im Labor ankommen. Sie führen einfach den Abstrich durch und geben die abtrennbaren Bürstchenköpfe ins Gefäß.

Sicherheit

Verwerfen Sie nicht die Zelle, die den Unterschied machen kann.

- Bei anderen Sammeltechniken, bei denen das Abstrichinstrument ausgespült wird, können bis zu 37% der entnommenen Zellen verloren gehen;² und dies kann den entscheidenden Unterschied für die Erkennung von Auffälligkeiten ausmachen.
- Nach der Probenentnahme und -übertragung in das **BD SurePath™**-Gefäß wird dieses nicht mehr geöffnet. **BD SurePath™** verwendet ein geschlossenes System zur separaten Aufbereitung und Färbung, damit Kontaminationsrisiken und damit verbundene Haftungsansprüche vermindert werden.
- **BD SurePath™** verwendet ein ungefährliches Konservierungsmittel auf Ethanolbasis, das ein ideales Medium zur Erhaltung der Zellmorphologie darstellt. Dieses Mittel ist nicht krebserregend, so dass Ihre Mitarbeiter bei Lagerung und Handhabung der Gefäße nicht gefährdet sind.



Klares Bild

- Das mit **BD SurePath™** verwendete spezielle Cell Enrichment™ Aufbereitungsverfahren sorgt für die weitgehende Trennung und Reduzierung von überlagerndem Zellmaterial und Rückständen wie Blut und Schleim, so dass bei der zytologischen Beurteilung diagnostisch relevante Zellen deutlicher zu erkennen sind.
- Eine klare Probe ist die Grundlage für zuverlässige Laborergebnisse.

1. Im Vergleich zu einem herkömmlichen Pap-Abstrich. Siehe BD PrepStain™-Packungsbeilage, Population der "Direct-to-Vial"-Studie, Tabelle 26.

2. Bigras G et al. "Keeping collecting device in liquid medium is mandatory to ensure optimized liquid-based cervical cytology sampling". Journal of Lower Genital Tract Disease, Vol. 7 (3), 2003: 168-174.



Helping all people
live healthy lives

www.surepath.com

MEDITE

Medite GmbH
Wollenweberstraße 12 · 31303 Burgdorf
Tel. 05136/8884-33 · Fax 05136/8884-55
info@medite.de · www.medite.de