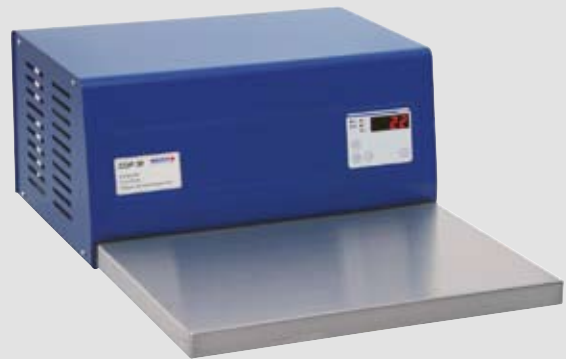
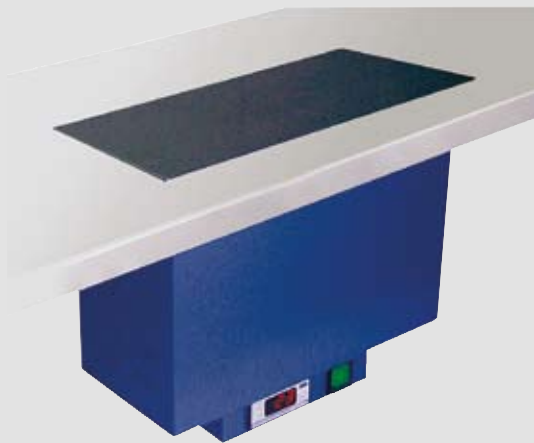


Kühlen in der Histologie



➤ *Kühlflächen auch zum Einbau geeignet*



➤ *Vielfalt statt Einfalt*

TKF 22 / COP 30
MKF 20
Kühlplatten

TES 99
Paraffin-Einbettsystem

Kühlen

TKF 22 Tiefkühleinheit

Die Tiefkühleinheit **TKF 22** wird im histologischen Labor zum schnellen Kühlen von Einbetttschälchen und Paraffinblöcken eingesetzt. Eine nahtlos tiefgezogene Kühlschale aus pflegeleichtem Edelstahl ermöglicht das Kühlen von ca. 180 Paraffinblöcken gleichzeitig. Durch die versenkte Kühlfläche bleibt die Kälte und entweicht nicht in die Umgebung. Das leistungsstarke Kühlaggregat sorgt dafür, dass die maximale Kühlleistung von -35°C nach wenigen Minuten erreicht wird.



Der hier abgebildete Einsatz aus Edelstahl zum Vorsortieren und Kühlen der Paraffinblöcke bestehend aus 7 Trays für je 22 Paraffinblöcke, sowie ein Deckel zur Energie-Einsparung aus pflegeleichtem Kunststoff, sind als Zubehör erhältlich.

Technische Daten:

Maße gesamt (L/T/H):	400 x 645 x 250 mm
Maße Kühlschale (L/T/H):	327 x 300 x 40 mm
Temperaturbereich:	-35°C bis $+15^{\circ}\text{C}$
Gewicht:	23,5 kg
Anschlusswerte:	115-230 V / 50/60 Hz / 450 VA

➤ *Kühlflächen aus Edelstahl*

➤ *Schnelles Kühlen von Einbetttschälchen und Paraffinblöcken*

COP 30 Kühlplatte

Die Kühlplatte **COP 30** ermöglicht das Kühlen von ca. 60 bis 100 Einbetttschälchen oder Paraffinblöcken gleichzeitig.

Ihr geräuscharmes Kühlaggregat erreicht seine maximale Kühlleistung von -15°C innerhalb kürzester Zeit. Die präzise elektronische Temperaturregelung garantiert eine permanent konstante Temperatur.

Der äußere Rand der Kühlfläche aus pflegeleichtem Edelstahl ist beheizt und verhindert die Bildung von Kondenswasser.

Technische Daten:

Maße gesamt (L/T/H):	440 x 600 x 235 mm
Maße Kühlfläche (L/T/H):	440 x 300 x 47 mm
Temperaturbereich:	-15°C bis $+15^{\circ}\text{C}$
Gewicht:	23 kg
Anschlusswerte:	115-230 V / 50/60 Hz / 300 VA



► Maßgeschneiderte, funktionale Unterbau-Lösung

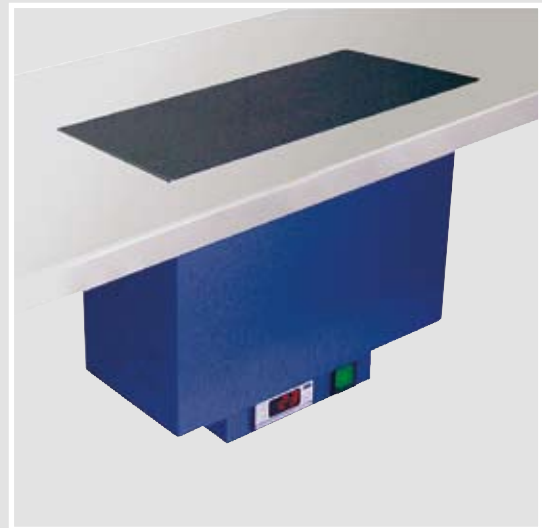
Die Kühlfläche **MKF 20** ist zum flächenbündigen Einbau in Tisch-Arbeitsflächen konzipiert. Die an der Unterseite angebrachte Temperaturregeleinheit ist um 90° drehbar. Entsprechend den Arbeitsplatzbedürfnissen kann dadurch die Kühlfläche längs oder quer eingebaut werden.

Die Kühlleistung und alle anderen Merkmale entsprechen dem Modell **COP 30**.

Technische Daten:

Maße Kühlfläche (L/T):	350 x 230 mm
Maße Tischausschnitt (L/T):	330 x 210 mm
Einbautiefe:	320 mm
Temperaturbereich:	-15° C bis +15° C
Gewicht:	15 kg
Anschlusswerte:	115-230 V / 50/60 Hz / 125 VA

MKF 20 Einbaukühlfläche



► Modulares System aus 3 Elementen bietet größere Flexibilität im Labor

► Komfortabel, schnell, präzise

TES 99 Paraffin-Einbettssystem

Die **TES 99** Kombination besticht durch seine ausgezeichnete Ergonomie und Flexibilität. Das Einbettssystem ist in drei Varianten erhältlich und besteht aus je einer Dispensereinheit, einer von drei verschiedenen Kühleinheiten und einer Wärmeeinheit. Die einzelnen Systembausteine können beliebig kombiniert und den jeweiligen personellen und technischen Anforderungen im Labor angepasst werden.

Durch seine beachtliche Ausgießkapazität wird das **TES 99** System selbst einem hohen Arbeitsvolumen gerecht. Das ansprechende Design der aus hochwertigen Materialien gefertigten System-Elemente sowie die zuverlässige Funktion und die Servicefreundlichkeit zeichnen dieses **Medite®** Produkt aus.



Technische Daten:

siehe Rückseite

Module zum **Medite®** Paraffin-Einbettssystem **TES 99**

TES 99.410

Kapazität:
Maße gesamt (L/T/H):
Maße Kühlfläche (L/T):
Temperaturbereich:
Gewicht:
Anschlusswerte:

Kühleinheit

110 Paraffinblöcke gleichzeitig
500 x 570 x 300 mm
500 x 260 mm
+15° C bis -15° C
25 kg
115-230 V / 50/60 Hz / 320 VA

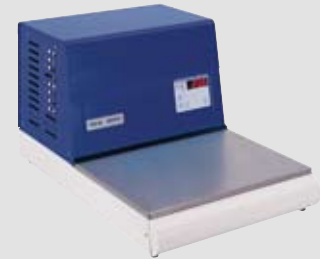


TES 99.420

Kapazität:
Maße gesamt (L/T/H):
Maße Kühlfläche (L/T):
Temperaturbereich:
Gewicht:
Anschlusswerte:

Kühleinheit

80 Paraffinblöcke gleichzeitig
360 x 570 x 300 mm
360 x 260 mm
+15° C bis -10° C
20 kg
115-230 V / 50/60 Hz / 150 VA



TES 99.430

Kapazität:
Maße gesamt (L/T/H):
Maße Kühlschale (L/T):
Temperaturbereich:
Gewicht:
Anschlusswerte:

Kühleinheit

50 Paraffinblöcke gleichzeitig
360 x 570 x 300 mm
210 x 260 mm
+15° C bis -10° C
20 kg
115-230 V / 50/60 Hz / 150 VA



TES 99.200

Inhalt des Paraffinbehälters:
Maße gesamt (L/T/H):
Maße Arbeitsplatte (L/T):
Temperaturbereich:
Kühlpunkt:
Heizung für 6 Pinzetten
Anschluss für 2 Pinzetten EBP 50
Gewicht:
Anschlusswerte:

Dispensereinheit

3,5 Liter
360 x 570 x 300 mm
360 x 245 mm
+30° C bis +70° C
-5° C, 40 mm Ø



TES 99.600

Maße gesamt (L/T/H):
Maße Vorwärmbehälter (L/T):
Maße Paraffinwanne (L/T):
Temperaturbereich Vorwärmbehälter:
Temperaturbereich Paraffinwanne:
Gewicht:
Anschlusswerte:

Wärmeeinheit

360 x 570 x 300 mm
305 x 205 mm
295 x 235 mm
+30° C bis +70° C
+30° C bis +75° C
15 kg
115-230 V / 50/60 Hz / 750 VA



07-2008 / Technische Änderungen vorbehalten.

MEDITE 

MEDITE GmbH

Wollenweberstr. 12

D-31303 Burgdorf/Germany

Tel. +49 (0) 51 36/88 84-0

Fax +49 (0) 51 36/88 84-55

www.medite-group.com

Ihr kompetenter Vertriebspartner:

Made in Germany