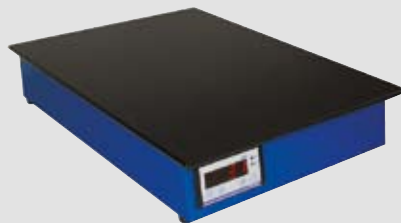
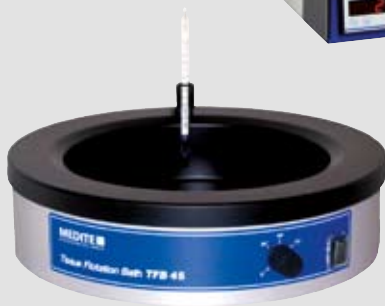


Strecken, Trocknen, Filtrieren



TFB 45 / TFB 35
Paraffin-Streckbad

TDO 66
Objektträger-Schnelltrockner

TFP 40 / OTS 40
Objektträger-Strecktisch

PLC 18
Paraffin-Filtrierautomat

Strecken, Trocknen, Filtrieren

TFB 35

Paraffin-Streckbad

Das Paraffin-Streckbad **TFB 35** ist ein in der Laborroutine bewährtes Streckbad für Paraffinschnitte.

Es verfügt über eine herausnehmbare Glasschale und wird in allen Bereichen der biomedizinischen Forschung und Routinediagnostik angewendet.

Das Bad besteht aus hochwertigem Edelstahl, um Korrosion auszuschließen. Die großzügig gestaltete, beheizte Arbeitsfläche besitzt eine widerstandsfähige schwarze Kunststoffbeschichtung, von der sich die Paraffinschnitte gut abheben. Die Wasseroberfläche wird durch eine Unterflurbeleuchtung blendfrei erhellt. Gewebeschnitte lassen sich somit in höchstmöglicher Qualität leicht aufziehen.



Technische Daten:

Maße gesamt (L/T/H):	430 x 300 x 90 mm
Maße Glasschale (L/T/H):	270 x 165 x 50 oder 80 mm
Maße Arbeitsfläche (L/T):	350 x 75 mm
Temperaturbereich Wasserbad:	+30° C bis +55° C
Temperaturbereich Arbeitsfläche:	+50° C
Gewicht:	7 kg
Anschlusswerte:	115-230 V / 50/60 Hz / 250 VA

- **Hochwertige Edelstahloberfläche**
- **Hygienisch einwandfrei durch leicht zu reinigende Oberflächen**

TFB 45

Paraffin-Streckbad

Das runde Paraffin-Streckbad **TFB 45** ist ein hochrobustes, kompaktes Gerät aus Aluminium zum einfachen und sicheren Strecken und Trocknen geschnittener Gewebeprobe im histologischen und pathologischen Labor. Der formschöne Badkörper ist mit schwarzem Kunststoff beschichtet, um den bei Eloxal-Oberflächen auftretenden Lochfraß bei aggressivem Wasser zu vermeiden. Objektträger können zur Ablage und zum Trocknen auf dem breiten, beheizten Rand des Bades abgelegt werden. Das Paraffin-Streckbad **TFB 45** arbeitet in einem Temperaturbereich von +30° C bis +90° C. Mit dem Temperaturregler kann die gewünschte Temperatur auf +/- 2° C exakt eingestellt werden.

- **Mit Kunststoffbeschichtung - keine Eloxal-Oberfläche**



Folgende Komponenten sind als Zubehör erhältlich:

Deckel aus silber pulverbeschichtetem Aluminium zum Schutz des Wassers vor Verschmutzung, Thermometer 0 - 100° C, Thermometerhalter

Technische Daten:

Maße außen:	300 mm Ø, 90 mm Höhe
Maße innen:	210 mm Ø, 55 mm Höhe
Temperaturbereich:	+30° C bis +90° C
Gewicht:	2 kg
Anschlusswerte:	115-230 V / 50/60 Hz / 200 VA

TFP 40 Objektträger-Strecktisch

Der Objektträger-Strecktisch **TFP 40** verfügt über eine große Oberfläche, die ein schnelles Verdunsten von Wasser auf Objektträgern beziehungsweise Lösungsmitteln in Eindeckmitteln ermöglicht.

Die Arbeitsfläche aus Aluminium dient zum schnellen Erhitzen der Proben. Ihre tiefschwarze Kunststoffbeschichtung sorgt für eine optimale Kontrastierung von Objektträger und Präparat, so dass die Paraffinschnitte leicht erkennbar sind.

Ein eingebauter Übertemperaturschutz schützt das Gerät vor möglicher Überhitzung.



Technische Daten:

3 verschiedene Größen:

Maße gesamt (L/T/H): 160 x 445 x 135 mm
240 x 445 x 135 mm
320 x 445 x 135 mm

Maße Arbeitsfläche (L/T/H): 160 x 330 x 60 mm
240 x 330 x 60 mm
320 x 330 x 60 mm

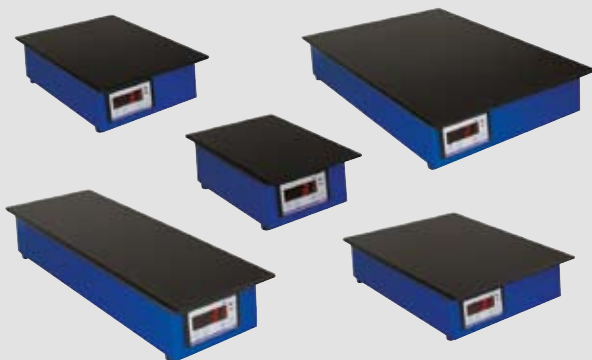
Temperaturbereich: +30° C bis +99° C

Gewicht: 4,9 bis 7,8 kg

Anschlusswerte: 115-230 V / 50/60 Hz / 250 VA

➤ **Höchste Zuverlässigkeit und Qualität**

OTS 40 Objektträger-Strecktische



Medite® bietet für jede individuelle Anforderung den geeigneten Strecktisch in Größe und Leistung an. Die **OTS 40** Serie hat sich in histologischen und pathologischen Laboren für jede individuelle Anforderung bewährt. Forschungslabore in Bakteriologie und chemischer Industrie schätzen die Zuverlässigkeit des **OTS** mit seiner hohen Temperaturkonstanz und dem stabilen Gehäuse.

Medite® bietet 5 Modelle an, die sich in Größe und Leistung unterscheiden. Wählen Sie das für Ihren Bedarf geeignete Gerät und vertrauen Sie auf die außerordentliche Qualität der **OTS 40** Serie.

Technische Daten:

Maße (L/T/H)	Anschlusswerte	Temperatur	Gewicht
150 x 200 x 80 mm	115-230 V / 50/60 Hz / 120 VA	30 - 99° C	1,7 kg
150 x 400 x 80 mm	115-230 V / 50/60 Hz / 300 VA	30 - 99° C	3,5 kg
200 x 250 x 80 mm	115-230 V / 50/60 Hz / 250 VA	30 - 99° C	2,4 kg
250 x 300 x 80 mm	115-230 V / 50/60 Hz / 350 VA	30 - 99° C	4,6 kg
300 x 400 x 80 mm	115-230 V / 50/60 Hz / 550 VA	30 - 90° C	6,7 kg

➤ **Große Auswahl an Modellen**

TDO 66

Objektträger-Schnelltrockner

Der Objektträger-Schnelltrockner **TDO 66** eignet sich für ein hohes Probenaufkommen in der Histologie und Zytologie. Der Trockenofen besitzt eine extrem kurze Aufwärm- und Trocknungszeit. Die Trockenkammer bietet ausreichend Platz für ca. 400 Präparate. Permanenter Zustrom von erwärmter Frischluft, die gleichmäßig im Innenraum verteilt wird, sorgt für einen konstanten Trocknungsprozess. Die Gebläseheizung ist abschaltbar, so dass auch temperaturempfindliche Präparate schonend getrocknet werden können.

Schutz vor Zerstörung oder Deformation von Präparaten bietet die automatische Abschaltfunktion und Abkühlphase nach Programmende. Das Gerät wird anschlussfertig mit zwei Gitterböden geliefert.

► **Schonende Trocknung
großer Probenmengen
innerhalb kürzester Zeit**



Technische Daten:

Programmumfang:	Trocknungszeit von 1 Min. bis 99 Std. 59 oder Endlosbetrieb
Maße gesamt (L/T/H):	450 x 300 x 470 mm
Trockenkammer (L/T/H):	400 x 270 x 240 mm
Temperaturbereich:	+20° C bis +80° C
Gewicht:	17 kg
Anschlusswerte:	115-230 V / 50/60 Hz / 1500 VA

PLC 18

Paraffin-Filtrierautomat

Der Paraffin-Filtrierautomat **PLC 18** ist zum Schmelzen, Filtrieren und Wiederaufbereiten von neuem und gebrauchtem Paraffin geeignet. Dieses platzsparende Gerät ist für das histologische Routinelabor unersetzbar. Es reduziert nicht nur das Paraffin-Lagervolumen um ein beträchtliches, sondern macht auch das umständliche und zeitraubende Einschmelzen des Paraffins überflüssig. Alte Blöcke können wieder eingeschmolzen werden.

► **Bis zu 50 % weniger
Paraffinverbrauch**



Das so zurückgewonnene Paraffin kann unter Zusatz der gleichen Menge Frischparaffin wieder eingesetzt werden, ohne dass die Qualität beeinträchtigt wird.

Technische Daten:

Filter-Standzeit:	ca. 3 - 6 Monate (je nach Nutzungsart und -umfang)
Arbeitsvolumen Paraffintank:	15 Liter
Maße gesamt (L/T/H):	390 x 590 x 550 mm
Arbeitsfläche (L/T):	390 x 230 mm
Temperaturbereich variabel:	+20° C bis +90° C
Gewicht:	19 kg
Anschlusswerte:	115-230 V / 50/60 Hz / 800 VA

07-2008 / Technische Änderungen vorbehalten.

MEDITE ■

MEDITE GmbH

Wollenweberstr. 12

D-31303 Burgdorf/Germany

Tel. +49 (0) 51 36/88 84-0

Fax +49 (0) 51 36/88 84-55

www.medite-group.com

Ihr kompetenter Vertriebspartner:

Made in Germany